

alle Kontaktdaten für Ihr
Telefonbuch - direkt scannen



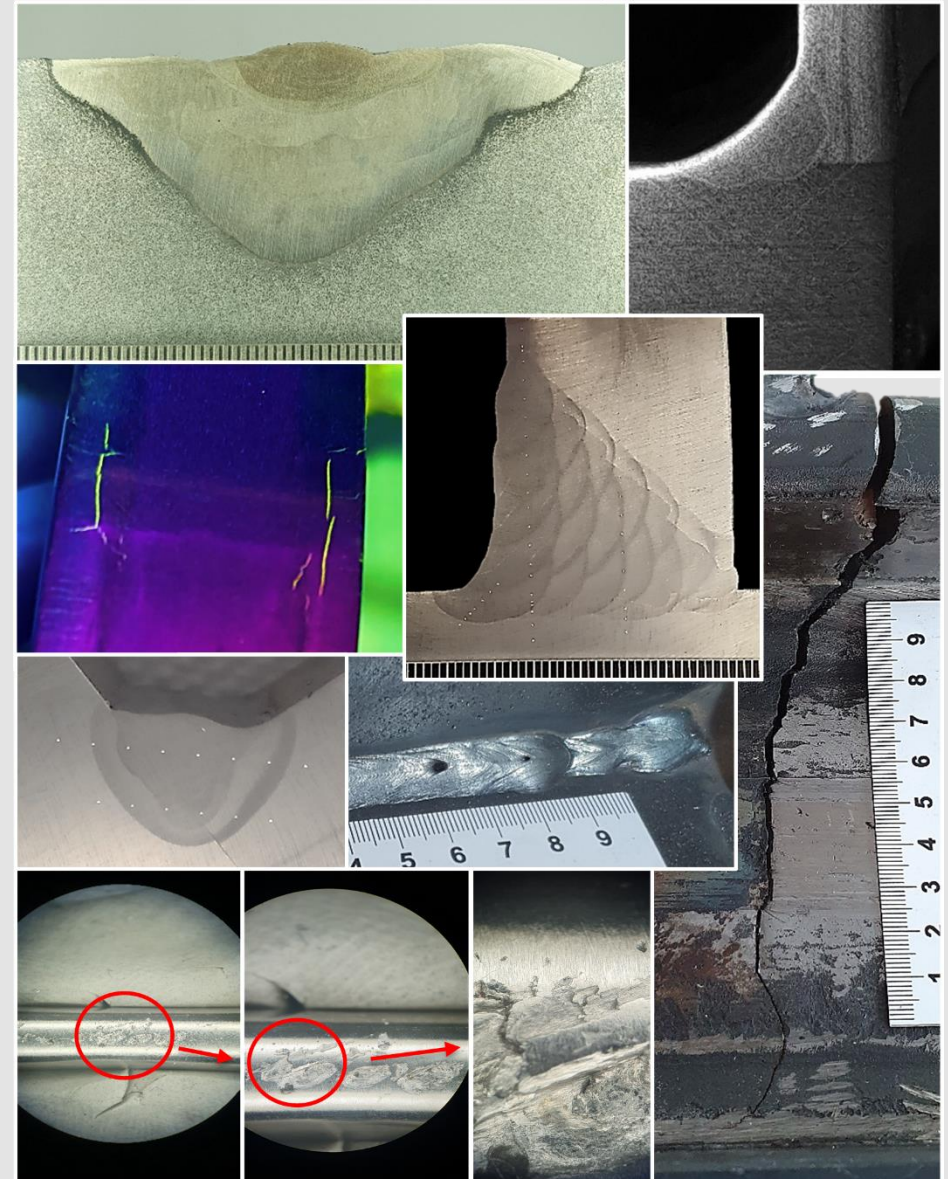
"Zögern Sie nicht und rufen mich direkt an,
um Ihr Anliegen zu besprechen."

Philipp Brosius

BROSIUS
ENGINEERING

Suurstoffi 35b
6343 Rotkreuz (CH)
info@brosius-engineering.ch
www.brosius-engineering.ch

BROSIUS
ENGINEERING



www.brosius-engineering.ch

ÜBER MICH

Mein Name ist Philipp Brosius. Mit der **Brosius Engineering GmbH** stehe ich Ihnen mit fundiertem Expertenwissen und persönlichem Engagement in der **Schweiz, Deutschland** und **Österreich** zur Verfügung.

Als Ingenieur für Produktions- und Fertigungstechnik sowie ausgebildeter Schweissfachingenieur (SFI/IWE) begleite ich Ihre Projekte von der ersten Planung bis zur finalen Abnahme.

Ihre Vorteile auf einen Blick:

- **Expertise aus einer Hand:** Werkstofftechnik, Fügetechnik und Qualitätsmanagement.
- **Full-Service:** Betreuung der Fertigung sowie Prüfung und Abnahme (auch bei Zulieferern).
- **Effizienz:** Schlanke Strukturen ermöglichen ein erstklassiges Preis-Leistungs-Verhältnis.
- **Flexibilität:** Individuelle Lösungen, die exakt auf Ihre Herausforderungen und Bedürfnisse zugeschnitten sind.

Höchste Qualität für Ihren Erfolg – zuverlässig und effizient.

Philipp Brosius
M. Sc. Maschinenbau
Schweissfachingenieur (SFI /IWE)
ZfP/NDT: VT, PT, MT - Stufe 2



DIENSTLEISTUNGEN

Werkstofftechnik & Beratung

- Gezielte **Werkstoffwahl** nach mechanisch-technologischen Anforderungen
- Auswahl optimaler **Schweisszusatzwerkstoffe**
- Fachmännische Prüfung von **Materialzeugnissen**

Schweisstechnik (SFI/IWE)

- **Schweissaufsichtsmandate** nach ISO 14731
- Umsetzung der **ISO 3834** & normgerechte **Zeichnungsprüfung** nach ISO 2553
- Planung von **Schweisser- & Verfahrensprüfungen** nach ISO 9606 ff. bzw. ISO 15614 ff.
- **Fachliche Begleitung in technischen Regelwerken** wie z.B. EN 1090, EN 15085, DIN 2303 oder AD 2000

Qualitätsmanagement & Schadensanalyse

- **Abnahmen & First Article Inspections (FAI).**
- Unabhängige **Schadensbegutachtung** & Dokumentation

Schulung

- **Individuelle Schulungen** für Konstruktion, Einkauf und QS

Zerstörungsfreie Prüfung (ZfP/NDT)

- **Prüfaufsicht** nach ISO 9712
- **Bauteilprüfungen:**
Sichtprüfung (**VT**), Eindringprüfung (**PT**), Magnetpulverprüfung (**MT**)